

Наименование		Примечания
1	Многоквартирный жилой дом	существующий
2	Открытая стоянка для временного хранения легковых автомобилей	проектируемый
на 14 м/м		

ТЕХНИКО-ЭКОНОМИЧЕСКИЕ ПОКАЗАТЕЛИ

Наименование		Ед. изм.	Показатели
1	Площадь участка	м2	2 575
2	Площадь застройки	м2	658,09
3	Площадь освоенной территории покрытия проездов и площадок, всего, в том числе	м2	650,0
4	Площадь стоянок для временного хранения легковых автомобилей	м2	430,0
5	Площадь озеленения	м2	185,0
		м2	350,0

Ведомость объемов работ на благоустройство дворовой территории по адресу: Центральный район (ул. Спартака, 26) (Минимальный перечень)			
№ п/п	Наименование работ	Ед.изм.	Кол-во
<b>Раздел 1. Ремонт дворовых проездов.</b>			
1	Работы по ремонту бортовых камней П-1У на пешеходном основании (90*0,125)	м.п.	90,00
2	Срезка а/б покрытия фрезой(В=100мм, Н=7см)	м2/м3	200,0 / 14
3	Подручные работы	тп	11,25
4	Перевозка строительного мусора (класс грунта I) (15км)	тп	38,97
5	Устройство выравнивающего слоя из шлакового щебня фр-5-20см, Н=10 см коэф.упл. щебня - 1,26	м2	200,0
6	Разлив битума (200,0*0,0005)	тп	0,10
7	Устройство выравнивающего слоя из крупнозернистого пористого а/бетона 4 см, Марки II	м2	200,0
8	Марки II, тип Б	тп	19,20
9	Устройство полиспилочных слоев из шлакового щебня фр-5-20 под дорожные бордюры В=30см, Н=15 см коэф.упл. щебня - 1,26	м2	22,8
10	Установка бортовых камней на песчаном основании в т.ч.:	м.п.	3,42
11	Защита и планировка вручную пазах бортовых камней толщиной 15 см с внесением растительной земли.	м2	76,0
<b>Раздел 2. Ремонт парковки</b>			
12	Выка деревьев (капачи) более 30 см	шт	5
13	Корчевка пней диаметром более 32 см.	шт.	9,26
14	Защелка для подкоренных щебнем шлаковыми фр-40-70	шт.	5
15	Полуэлка и перевозка строительного мусора (9,26+1,41)*0,61	тп	1,41
16	Разработка земляного корыта под уширения и парковки бульдозерами мощностью 79кВт (108 л.с.)(430,0*0,3) 2 гр. с перемещением до 20м	м3	6,51
17	Полуэлка грунта (129*1,4)	тп	129,0
18	Перевозка грунта (класс грунта I) (129*1,4)(15 км)	тп	180,6
19	Устройство шлакового основания, толщ.15 см. (под дорожные бордюры фр-5-20,В=30см,Н=15см,коэф.упл. Щебня-1,26	м3	2,93
20	Устройство шлакового основания фр-40-70 , толщ.15 см (430*0,15)	м3	64,5
21	Устройство шлакового основания фр-20-40 толщ.8см. (430,0*0,08)	м3	34,4
22	Установка бортовых камней на щебеночном основании в т.ч.:	м.п.	65,0
23	Устройство покрытия из крупнозернистого пористого а/бетона толщ. 4см, Марки II	м2	65,0
24	Устройство покрытия из мелкозернистого а/бетона толщ. 3см, Марки II, тип Б	м2	430,0
<b>Раздел 3. Ремонт тротуаров</b>			
25	Работы по устройству бортовых камней на щебеночном основании, П-5У(45)	м.п.	45,0
26	Работы по устройству бортовых камней на щебеночном основании, П-5У(45)	м3	2,20
27	Подручные работы (а/фальтбетон) 45*0,05+2,2*1,98	тп	6,61
28	Перевозка строительного мусора (класс грунта I) (15км)	тп	6,61
29	Устройство шлакового основания фр-5-20,толщ.10см, коэф.упл. щебня - 1,26	м2	55,0
30	Устройство полиспилочных слоев из шлакового щебня фр-5-20 под тротуарные бордюры В=20см, Н=10 см коэф.упл. щебня - 1,26	м2	5,50
31	Установка бортовых камней на щебеночном основании в т.ч.:	м.п.	9,0
32	Устройство покрытия из мелкозернистого а/бетона толщ.4см, Марки II, тип Б (раскол а/б на 100 м2 - 9,56)	м.п.	0,9
33	Устройство покрытия из мелкозернистого а/бетона толщ.4см, Марки II, тип Б (раскол а/б на 100 м2 - 9,56)	м.п.	45,0
34	Устройство покрытия из мелкозернистого а/бетона толщ.4см, Марки II, тип Б (раскол а/б на 100 м2 - 9,56)	м.п.	45,0
35	Устройство покрытия из мелкозернистого а/бетона толщ.4см, Марки II, тип Б (раскол а/б на 100 м2 - 9,56)	м.п.	45,0
36	Устройство покрытия из мелкозернистого а/бетона толщ.4см, Марки II, тип Б (раскол а/б на 100 м2 - 9,56)	м.п.	45,0
37	Устройство покрытия из мелкозернистого а/бетона толщ.4см, Марки II, тип Б (раскол а/б на 100 м2 - 9,56)	м.п.	45,0
38	Устройство покрытия из мелкозернистого а/бетона толщ.4см, Марки II, тип Б (раскол а/б на 100 м2 - 9,56)	м.п.	45,0
39	Устройство покрытия из мелкозернистого а/бетона толщ.4см, Марки II, тип Б (раскол а/б на 100 м2 - 9,56)	м.п.	45,0
40	Устройство покрытия из мелкозернистого а/бетона толщ.4см, Марки II, тип Б (раскол а/б на 100 м2 - 9,56)	м.п.	45,0
41	Устройство покрытия из мелкозернистого а/бетона толщ.4см, Марки II, тип Б (раскол а/б на 100 м2 - 9,56)	м.п.	45,0

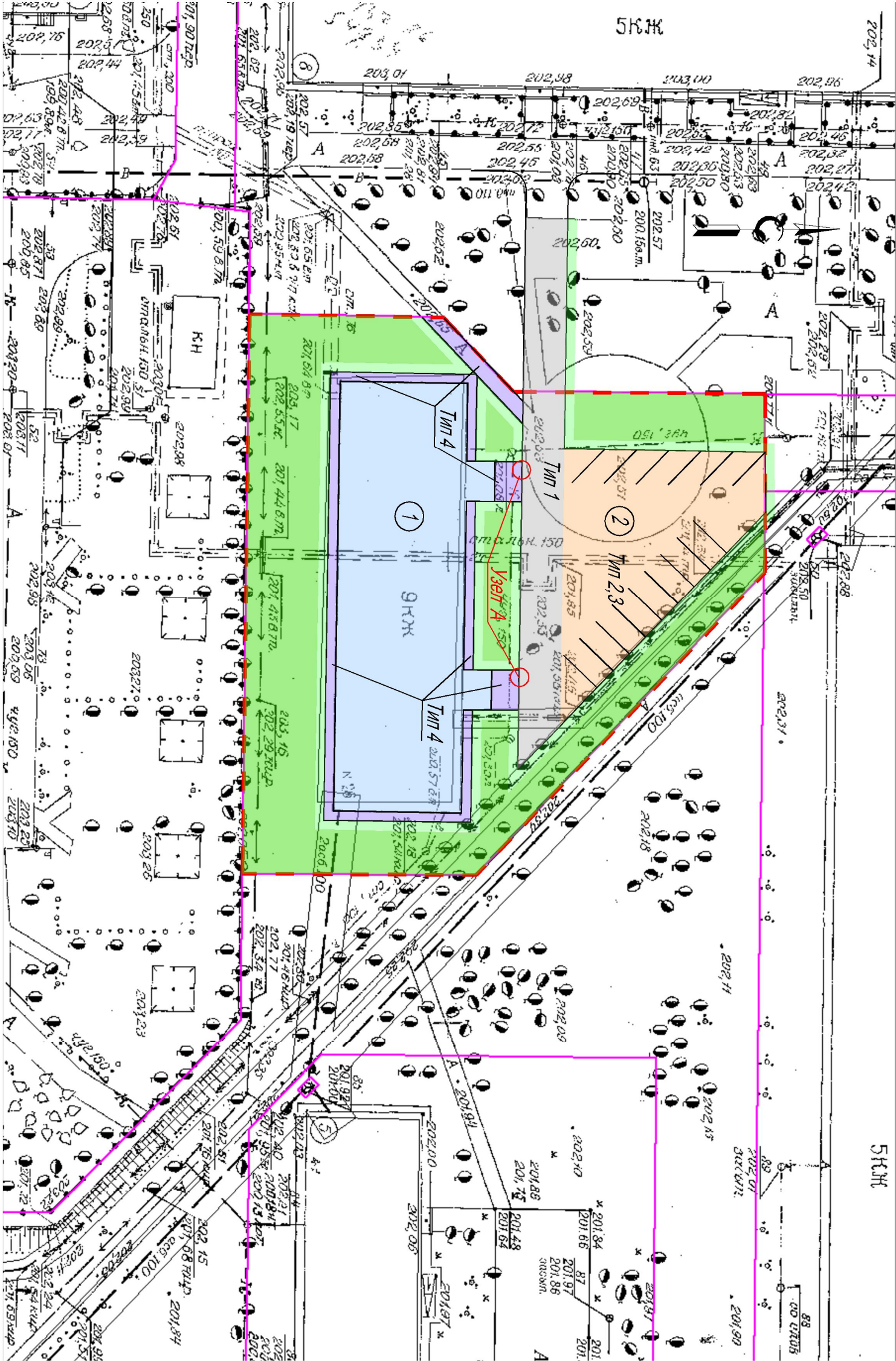
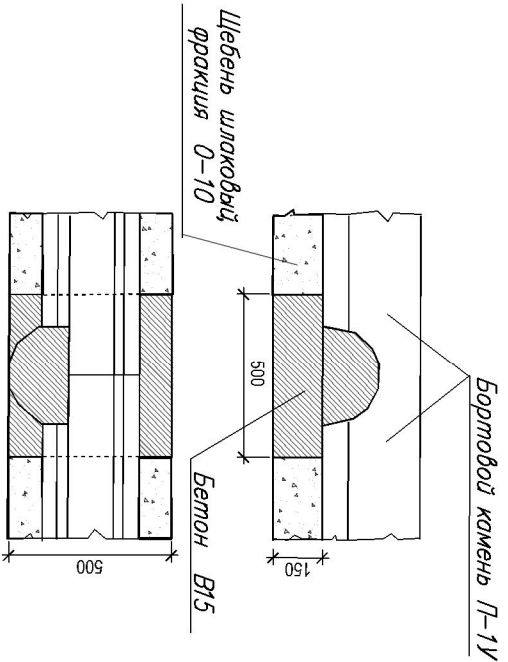


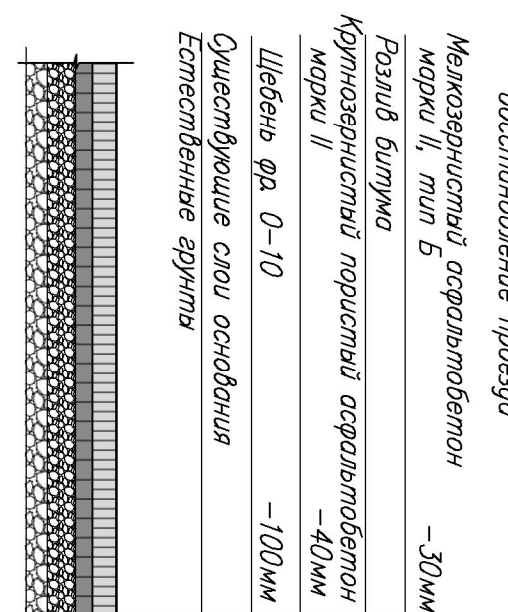
Таблица объемов работ по благоустройству дорожной одежды в границах благоустройства

№	Наименование	Тип покрытия	Усредненное обозначение	Количество м2
1	Конструкция дорожной одежды проездов (восстановительные)	1		200,0
2	Конструкция дорожной одежды стоянок проездов и площадок под мусорные контейнеры проектируемые (применить по месту)	2,3		430,0
3	Конструкция дорожной одежды откосов (восстановительные)	4		130,0
4	Конструкция дорожной одежды тротуара (восстановительные)	4		55,0

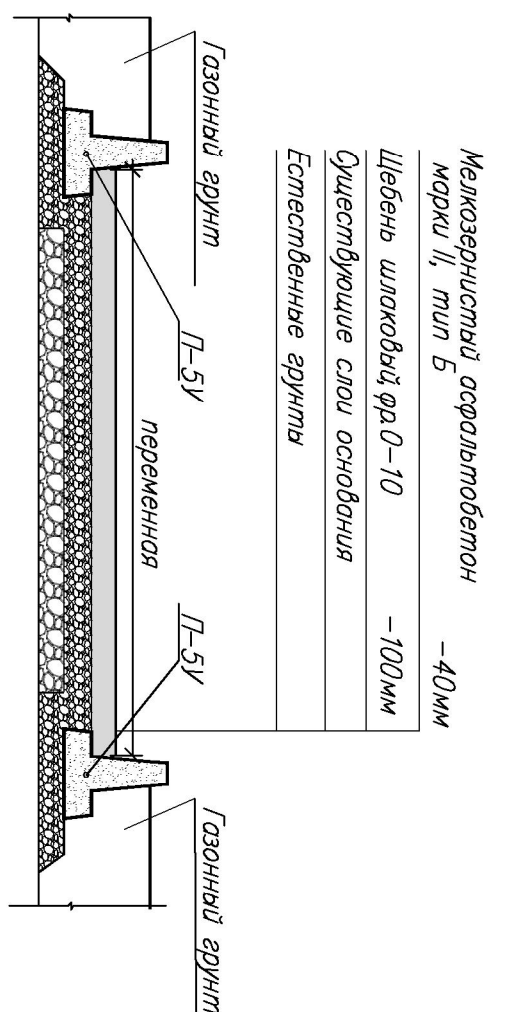
Закрепление бортовых камней П-1У



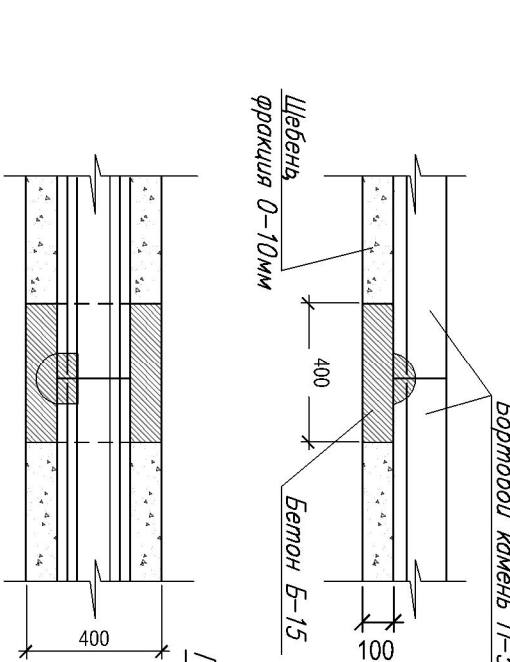
ПОПЕРЕЧНЫЙ ПРОФИЛЬ ПРОЕЗДА (ТИП 1) М 1:20



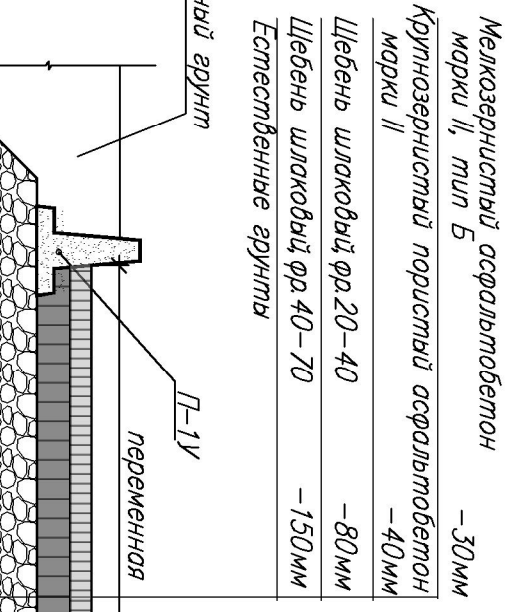
СЕЧЕНИЕ ПРОФИЛЯ И ОТКОСОВ (ТИП 4) М 1:20



Закрепление бортовых камней П-5У



ПОПЕРЕЧНЫЙ ПРОФИЛЬ ПРОЕЗДА (ТИП 3) М 1:20



УСЕТ "А"

